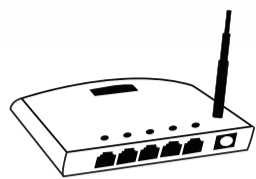
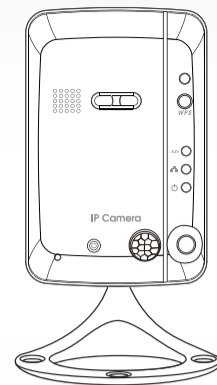
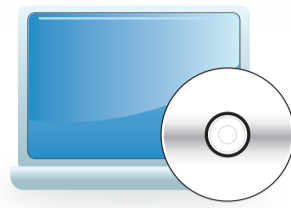


简易使用手册

日夜双镜头网络摄像机

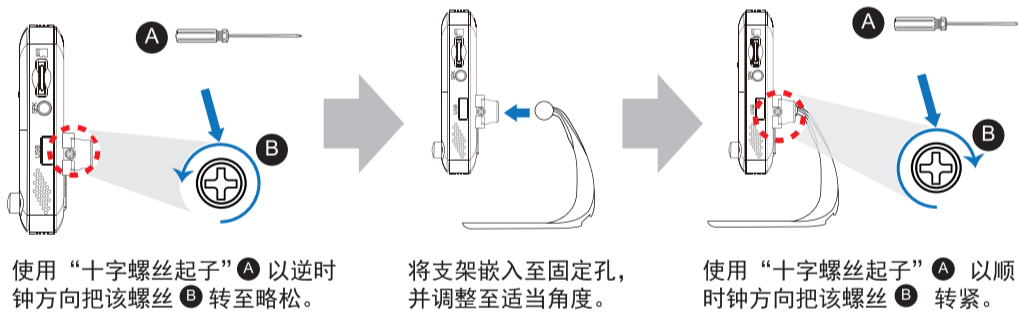


快速安装说明

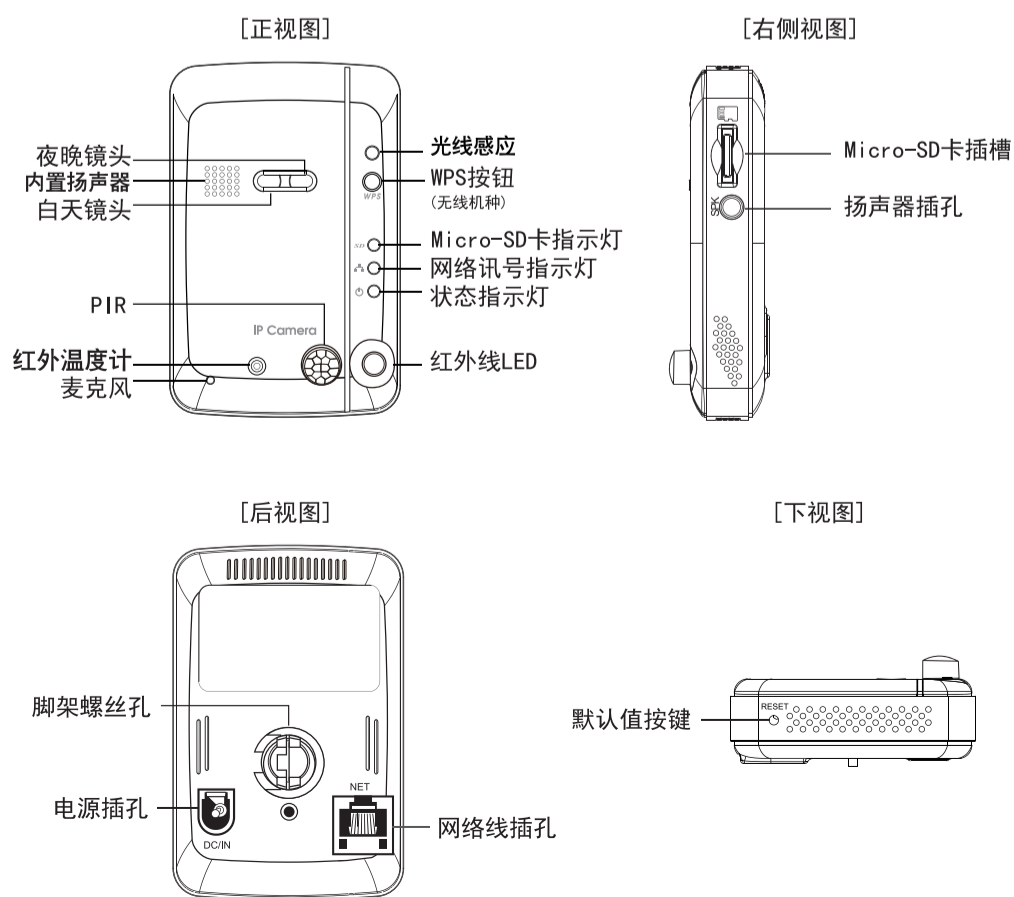
包装内容简介



支架安装说明

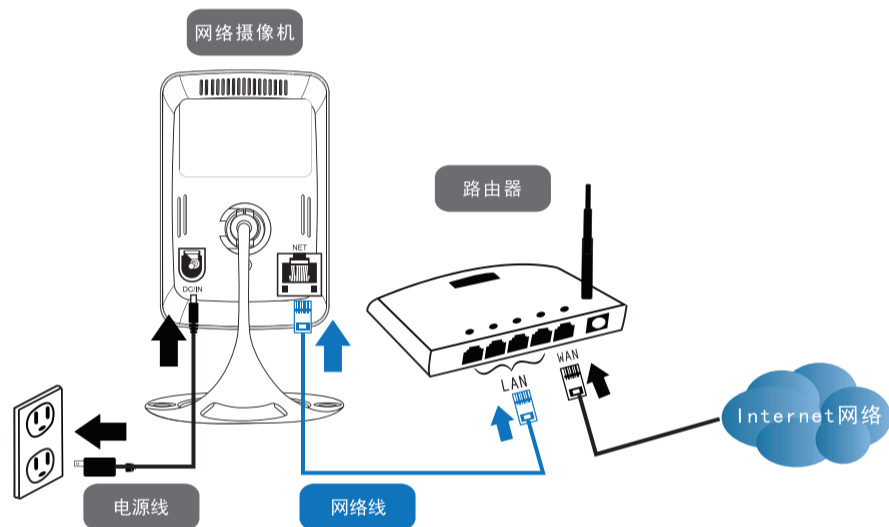


产品外观简介



安装步骤 1.

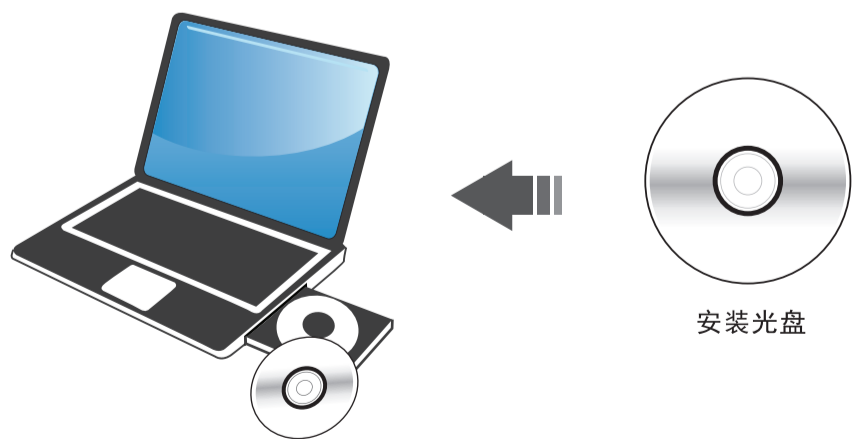
连接网络摄像机至网络



1. 请将网络摄像机的电源连接妥当。
2. 请将网络摄像机的网络线连接至路由器。
3. 完成1、2后，网络摄像机将经由路由器自动取得IP；并请确认摄像机的“状态指示灯”是否为恒亮之红灯，若否，请回到1、2确认是否安装正确。

安装步骤 2.

安装CamView软件



将安装光盘置入您的计算机，稍候几秒将显示自动播放接口，请点选“Install Management Software”，并依指示逐步安装。

安装步骤 3.

开启CamView软件观看视频



1. 点击计算机桌面上的“CamView”快捷方式或由“开始→程序集→CamView→CamView”来启动CamView软件。
2. “自动搜寻”数据夹下将列出局域网内已连接的摄像机(以账号方式呈现)
3. 请在摄像机账号上点击两下鼠标左键, 或拖曳该账号到分割画面上的任一窗口中, 输入“账号密码卡”上的密码后, 即可观看视频。

- ① 如何保存“自动搜寻”列表下的摄像机: 将摄像机账号拖曳到“摄像机列表”即可。
 ② 如何新增不同网域下的摄像机: 于“摄像机列表”上按右键→选择“新增摄像机”→输入账号及密码。

安装步骤 4-2-2.

无线网络启用设定 - 若路由器/无线基地台无WPS功能



- 3.2 选取要使用的无线基地台, 并输入密码。
- 3.3 测试密码是否正确, 请按下“无线网络测试”钮, 等待20~40秒。若测试失败, 请重返步骤3.1与3.2。

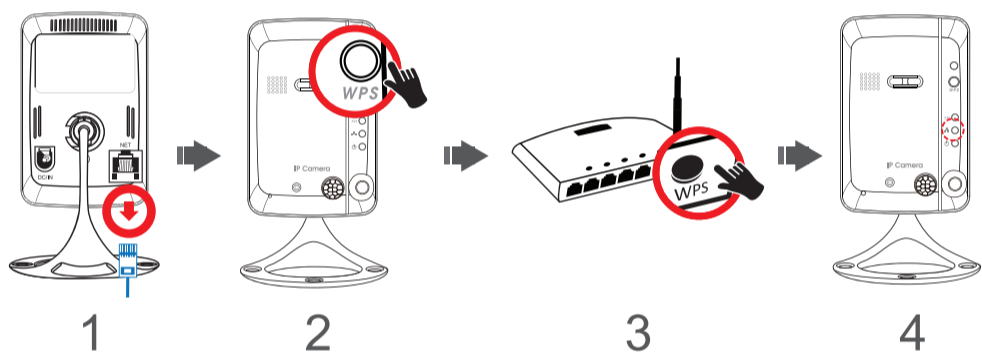
测试期间, 请勿拔除网络线。

- 3.4 无线网络测试成功后, 请拔除网络摄像机上的网络线, 即开启无线网络功能。

若您未将网络线拔除, 无线功能将无法启用。

安装步骤 4-1.

无线网络启用设定 - 若路由器/无线基地台有WPS功能



1. 将网络摄像机的网络线拔除。
2. 按一下网络摄像机的WPS按钮。
3. 按一下路由器/无线基地台上的WPS按钮。
4. 完成1-3步骤后, 网络摄像机上的“网络讯号指示灯”开始闪烁蓝灯, 若闪烁在一分钟内停止且恒亮, 表示无线网络已联机成功。

安装步骤 5.

下载iPhone/iPad与Android手机上的软件



请从iPhone/iPad上的“App Store”或从Android Market搜寻软件“mCamView”及下载。

FAQs

Q1. 如果忘记密码, 或是账号密码卡遗失, 该怎么办?

请按下“默认值按键”超过5秒, 然后放开, 该网络摄像机将重新启动到出厂默认值。预设的管理员账号是“admin”, 管理员密码是空的。预设视频播放的密码是“ipcam”。

Q2. 如何使用IE浏览器观看视频?

请至<http://www.starvedia.com/cn/live.html>。输入“账号密码卡”上的账号及密码即可观看视频。

Q3. 当无法远程观看视频, 该怎么办?

当网络摄像机正常连接到因特网, 红色LED灯状态会恒亮。如果红色LED灯闪烁, 可能是因为有一些网络连接问题。请重新检查网络连接及设定。

Q4. 如何下载最新版的CamView软件?

请至网页下载。下载信息如下
 网址: <http://www.starvedia.com/cn/download.html>
 登入账号: viewer
 登入密码: camview

请采用class 10以上的micro SD card以确保存取顺畅。

更多FAQ请至 www.starvedia.com/cn/FAQ01_list.html

安装步骤 4-2-1.

无线网络启用设定 - 若路由器/无线基地台无WPS功能

请确认已将网络摄像机连接上网络!



1. 于摄像机账号上按下鼠标右键 → 点选“网页设置”。
2. 输入管理账号与密码后, 即登入网页设置页面 → 请于左侧选单点选“网络\无线网络”

管理账号默认值为“admin”, 不需输入密码。

3. 请依以下4个步骤进行无线网络相关设定:
 - 3.1 按下“WiFi扫描”按钮, 等待约10秒将显示扫描到的无线基地台。

注意事项

依据 低功率电波辐射性电机管理办法

第十二条 经型式认证合格之低功率射频电机, 非经许可, 公司、商号或用户 均不得擅自变更频率、加大功率或变更原设计之特性及功能。

第十四条 低功率射频电机之使用不得影响飞行安全及干扰合法通信; 经发现有干扰现象时, 应立即停用, 并改善至无干扰时方得继续使用。前项合法通信, 指依电信规定作业之无线电信。低功率射频电机须忍受合法通信或工业、科学及医疗用电波辐射性电机设备之干扰。

在5.25-5.35 GHz频带内操作之无线信息传输设备, 限于室内使用。